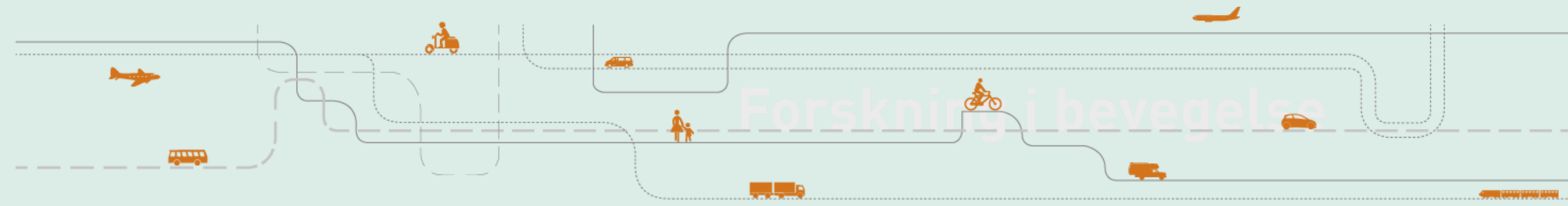


Kontradiktoriske plangrep hindrer oss fra å øke kollektivtransportens konkurransekraft –hva kan vi gjøre?

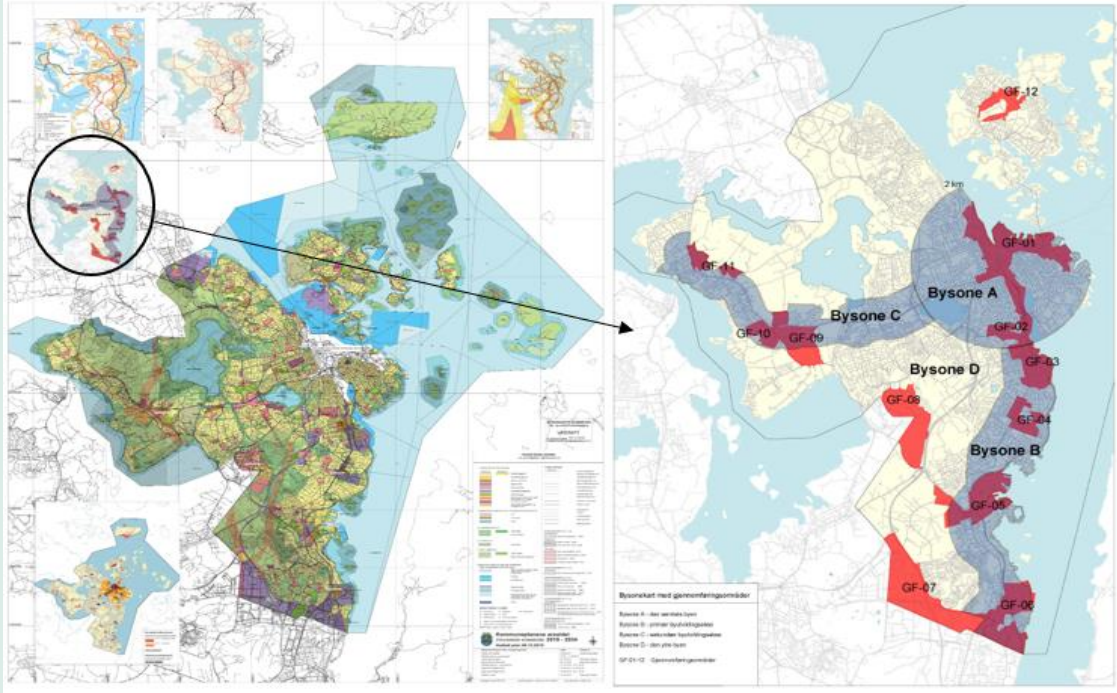
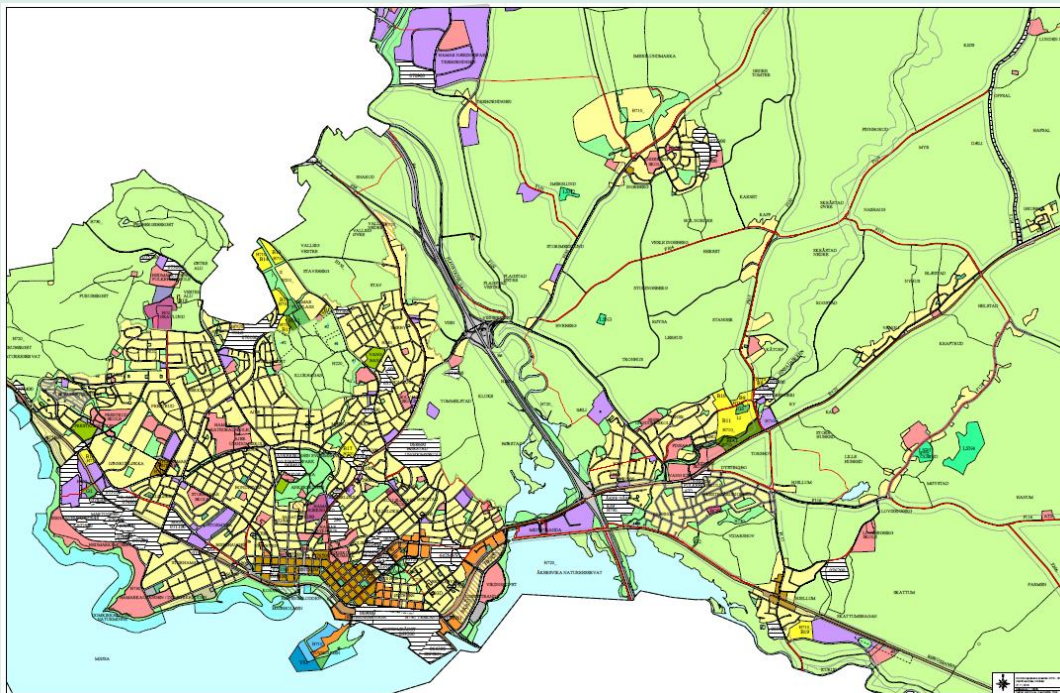
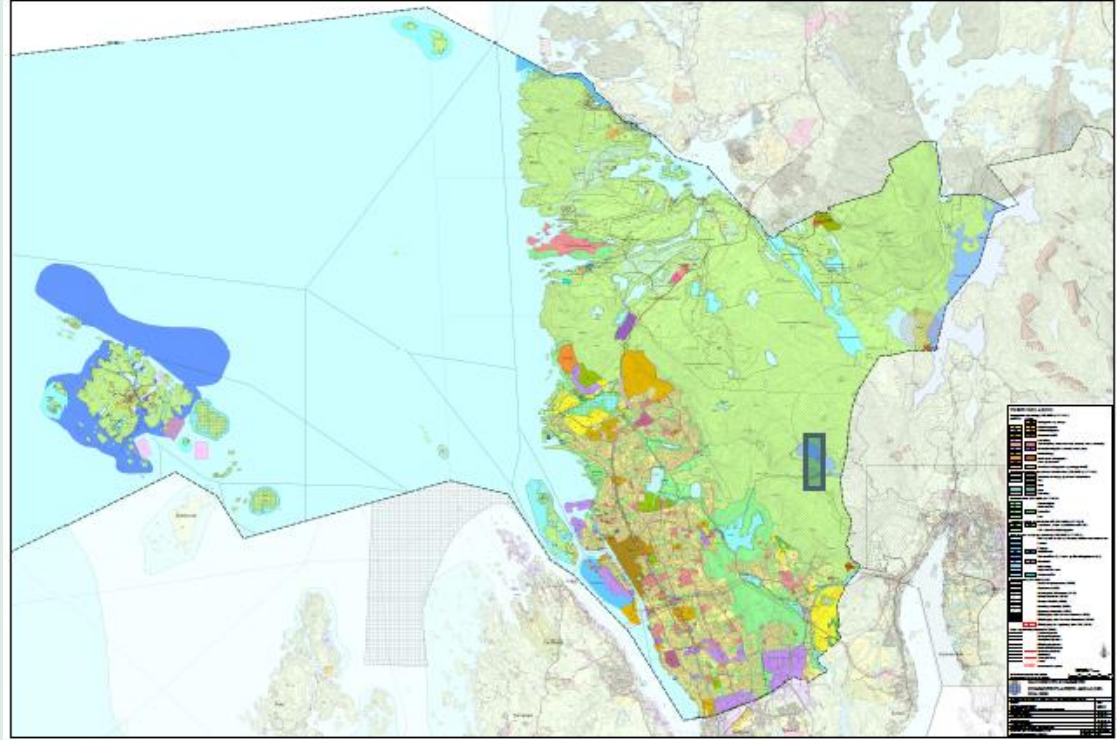
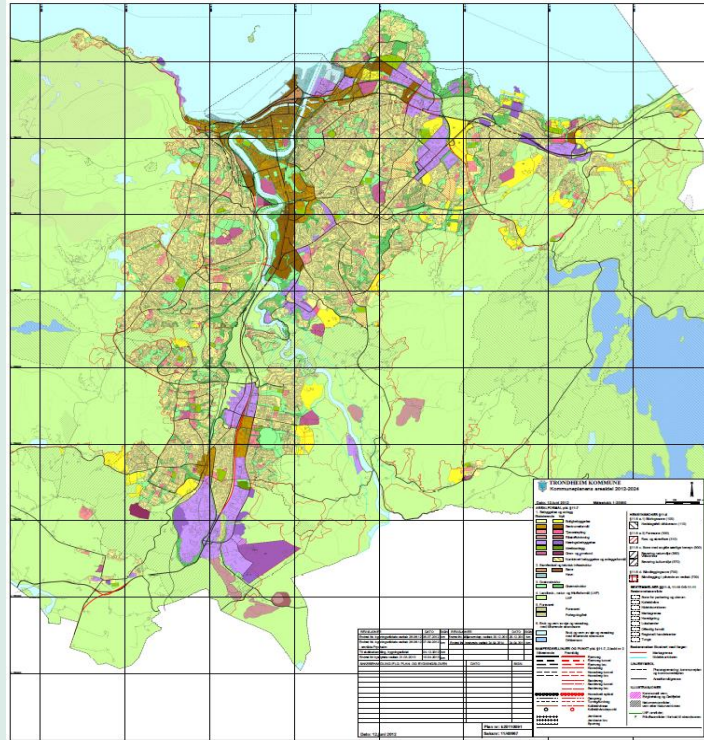
Eva-Gurine Skartland
Transportøkonomisk institutt
PhD kandidat NMBU
egs@toi.no



**En case studie av
fire byer som ønsker
å øke kollektivtransportens
konkurranseskraft**



Overordnede planer bestemmer fremtidig utvikling



Arealbruk påvirker transportmiddelvalg

- Stort empirisk grunnlag
- Vi vet derfor at vi kan ta grep i byutvikling, areal, transport og kollektivplanlegging for å øke kollektivtransportens konkurransekraft
- I denne studien har jeg brukt det vi vet om hvordan areal påvirker transport til å vurdere hvorvidt fremtidig utvikling øker kollektivtransportens konkurransekraft



Hva slags byutvikling trenger vi for å øke kollektivtransportens konkurransekraft? Dette vet vi!

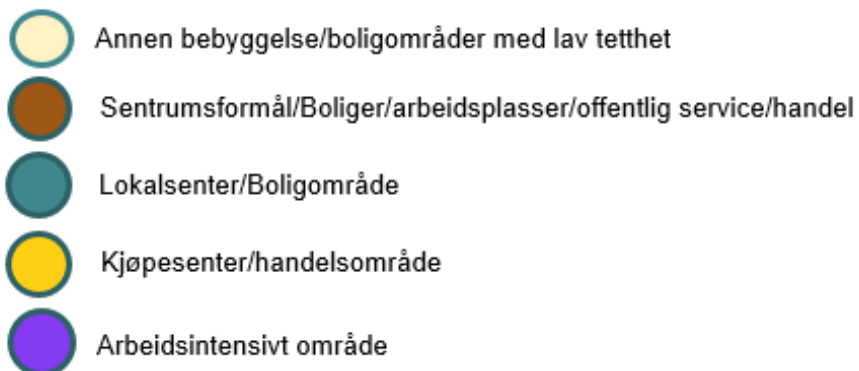
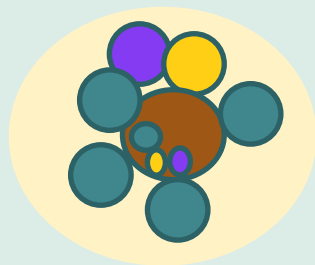


1. Fortetting



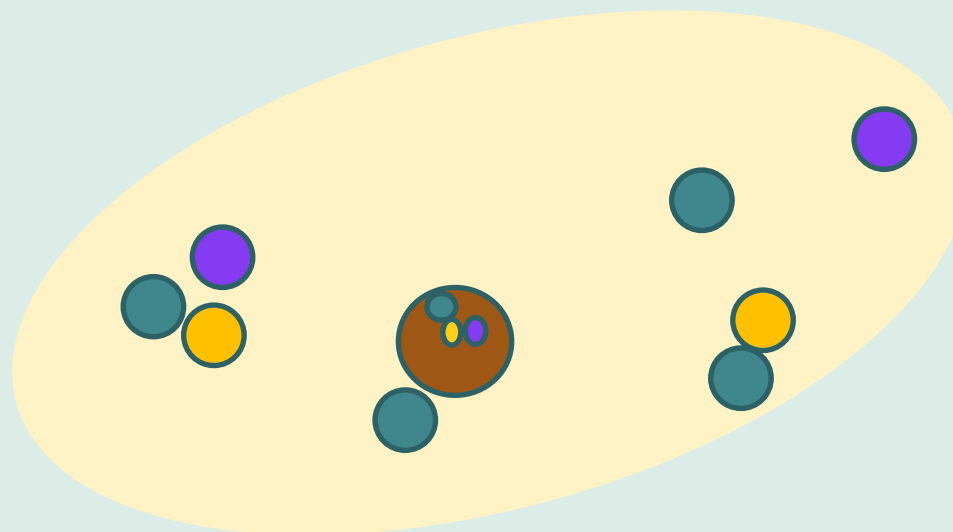
Fortetting og kompakt by

- Mindre behov for bilbruk
- Kortere avstander gir flere syklister og fotgjengere
- Lettere å tilby høyfrekvent kollektivtilbud (i større byer) fordi kundegrunnet er tett



Lav tetthet og byspredning






- Mer behov for bilen
- Færre syklister og fotgjengere på grunn av lengre avstander
- Utfordrende å tilby høyfrekvent kollektivtilbud fordi kundegrunnet er spredt

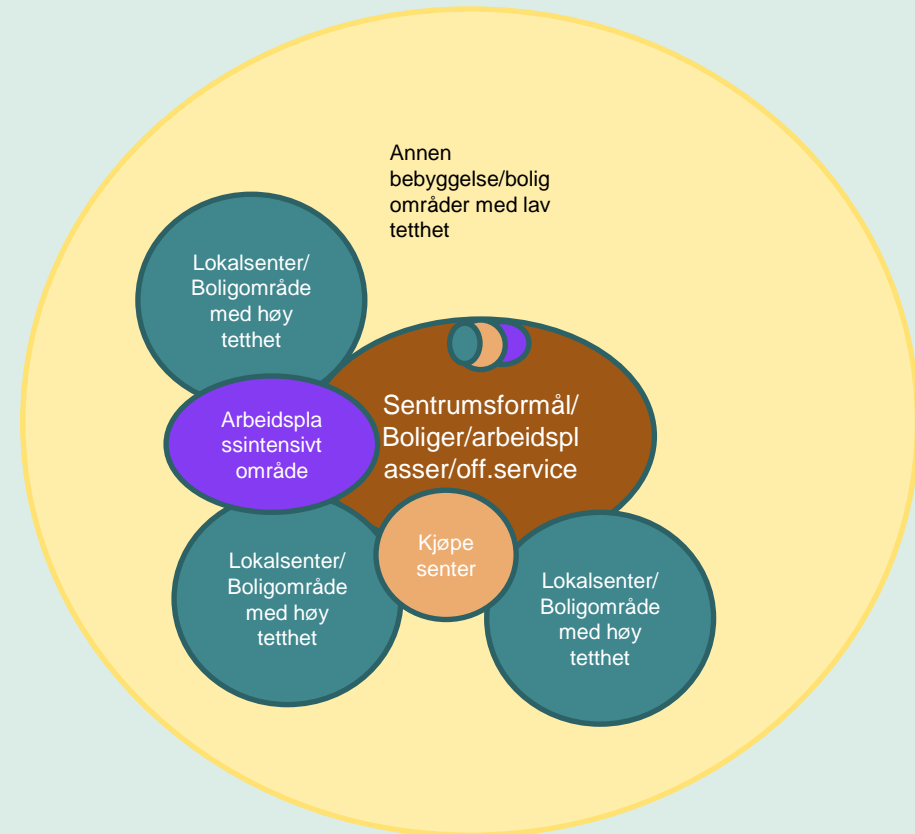


2. Bystruktur



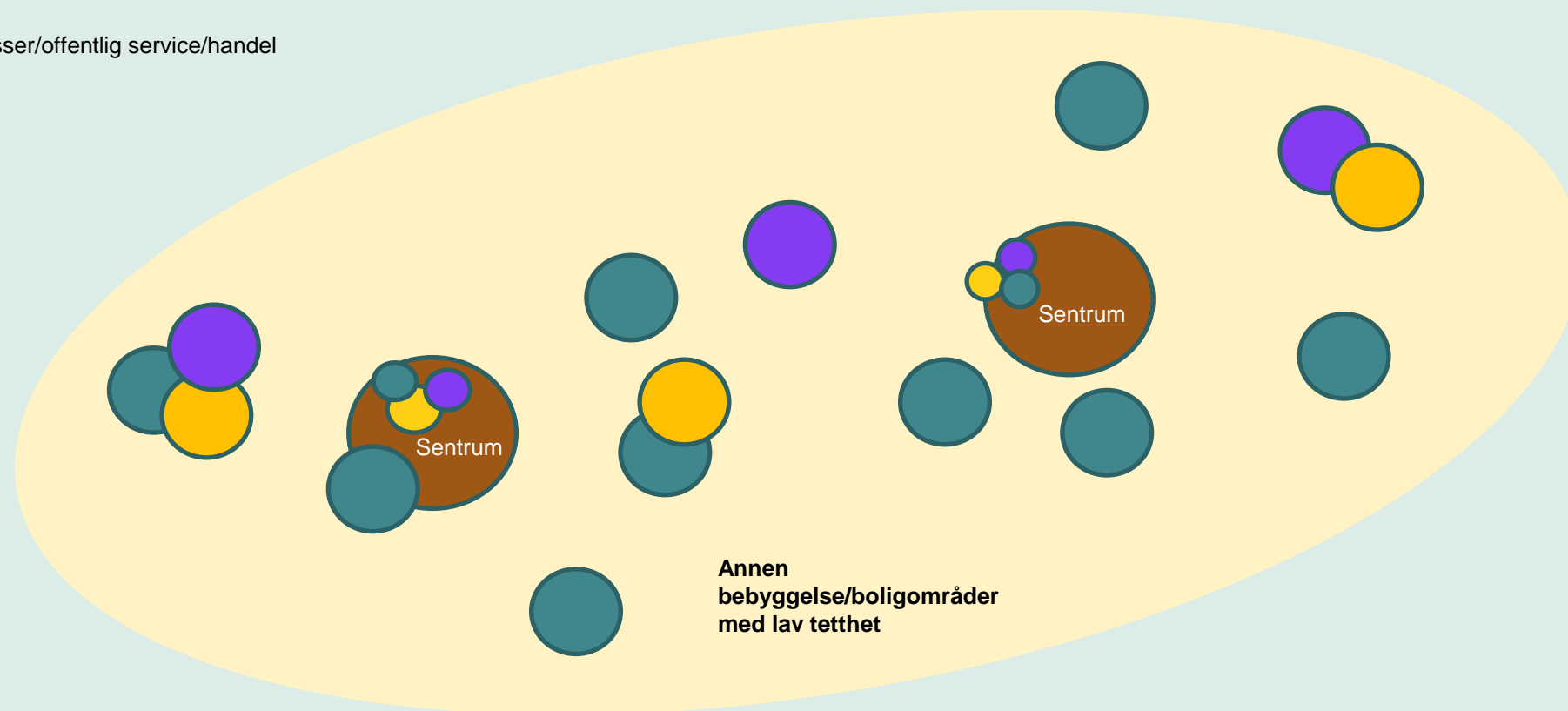
Monosentrisk

-  Annen bebyggelse/boligområder med lav tetthet
-  Sentrumsformål/Boliger/arbeidsplasser/offentlig service/handel
-  Lokalsenter/Boligområde
-  Kjøpesenter/handelsområde
-  Arbeidsintensivt område



Polysentrisk bystruktur

- Annen bebyggelse/boligområder med lav tetthet
- Sentrumsformål/Boliger/arbeidsplasser/offentlig service/handel
- Lokalsenter/Boligområde
- Kjøpesenter/handelsområde
- Arbeidsintensivt område



3. Prioritert tilgjengelighet for kollektiv



Bildet er hentet fra Formingsveileder, Bussveien. Foto: Rogaland fylkeskommune

4. Snarveier og tilgjengelighet for fotgjengere og syklister til og fra kollektiv



5. Begrenset parkeringskapasitet



6. Begrenset veikapasitet



Vil den planlagte utviklingen i de fire case-byene bidra til å øke kollektivtransportens konkurransekraft?

Tja..

Vi utvikler byene våre både på det ene..



..og det andre viset!



Tja?

- Forbedringene i kollektivtransportsystemet er gode og designet i henhold til faglige anbefalinger, men andre plangrep har potensiale til å redusere effekten av disse forbedringene
- Politiske målkonflikter resulterer i en utvikling hvor plangrep reduserer hverandres effekter og virker som hindringer for å øke kollektivtransportens konkurransekraft
- Dette er til tross for at planleggerne er godt oppdaterte på kunnskap om kausale effekter av plangrep og gjenkjenner disse problemene



Hva kan vi gjøre?

- Det er vanskelig å se for seg et mulighetsrom for store strukturelle endringer som forhindrer målkonflikter
- Å øke kollektivtransportens konkurransekraft versus bilen (og bekjempe klimakrisen) krever ekstremt vanskelige prioriteringer
- Planleggeres gode innsikt i kausale effekter av areal og transportutvikling er derfor et gode som i større grad bør utnyttes i planprosessene i møte med klimakrisen

Hva er vitsen?

- Planleggerne som la frem ekstra kunnskap opplevde varierende respons
- Case studien viser at planleggerne arbeider mye med hvordan man kan tydeliggjøre konsekvenser
- Planleggernes rolle er å informere, og det er også innenfor deres makt å distribuere kunnskap på nye måter

Takk!
egs@toi.no