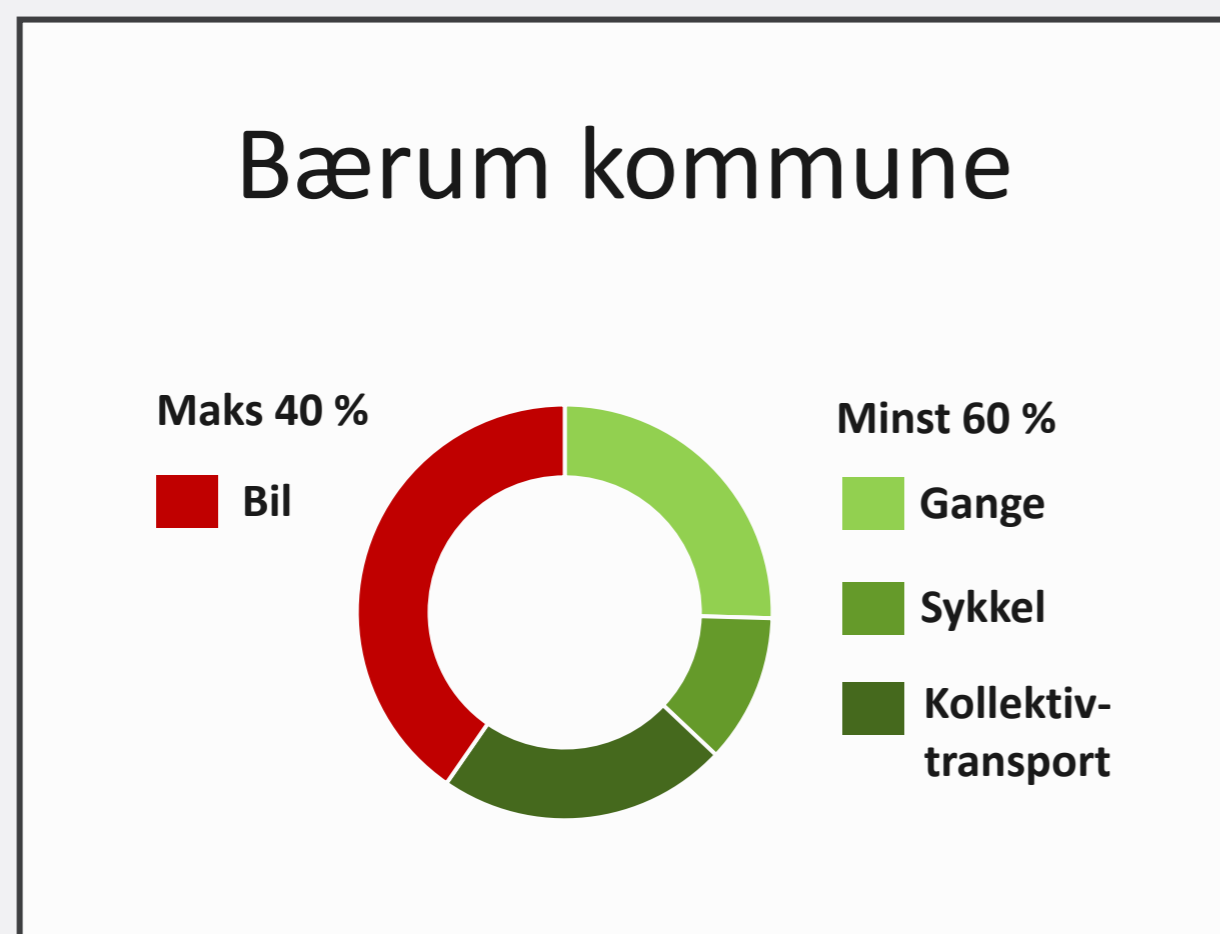


Stedstilpasset målstyring

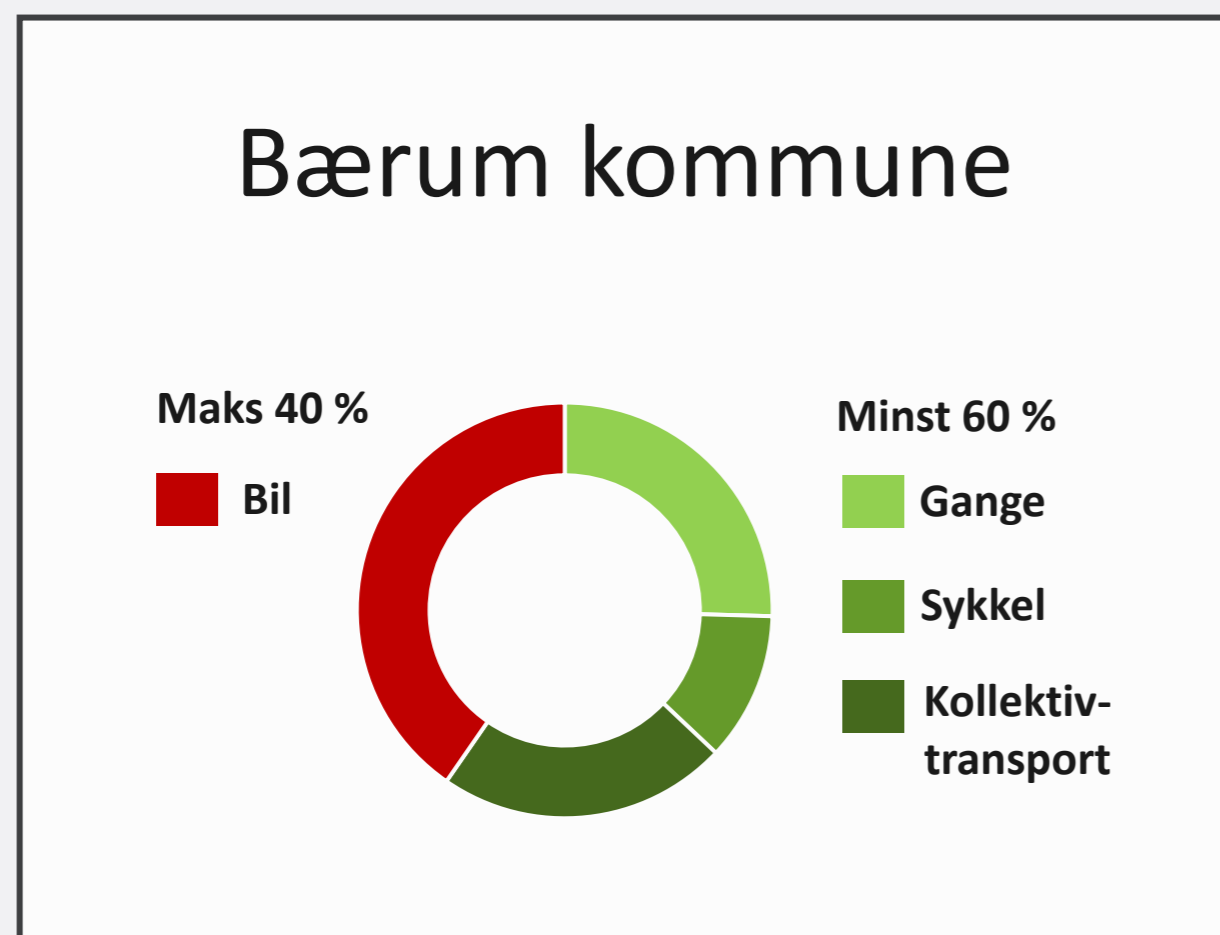
Prosjekt for Bærum kommune

Stedstilpasset målstyring



- Kommune med stor variasjon
- Ikke rettferdig at alle skal bidra likt
- Operasjonalisere målet

Stedstilpasset målstyring



1

Soneinndeling

2

Mål for sonene

3

Strategier for hver sone

4

Strategienes effekt –
monner de?

Soneinndeling

- Kollektivtilbudet
 - Geografisk data fra Ruter: Holdeplasser/stasjoner og frekvens
 - Kode i GIS – for hver eiendom i Bærum
- Avstand til Lysaker og Sandvika
- Transformasjonsområder

Mål for sonene

- Verktøy i excel
 - Dagens transportmiddelfordeling (rådata NRVU 2018/2019)
 - Høyt befolkningstall = teller mer
- Oppsummering mål

Sone 1



Mer gange

Mer sykkel/mikromobilitet

Mer kollektivtransport

Mindre bilbruk



Sone 2

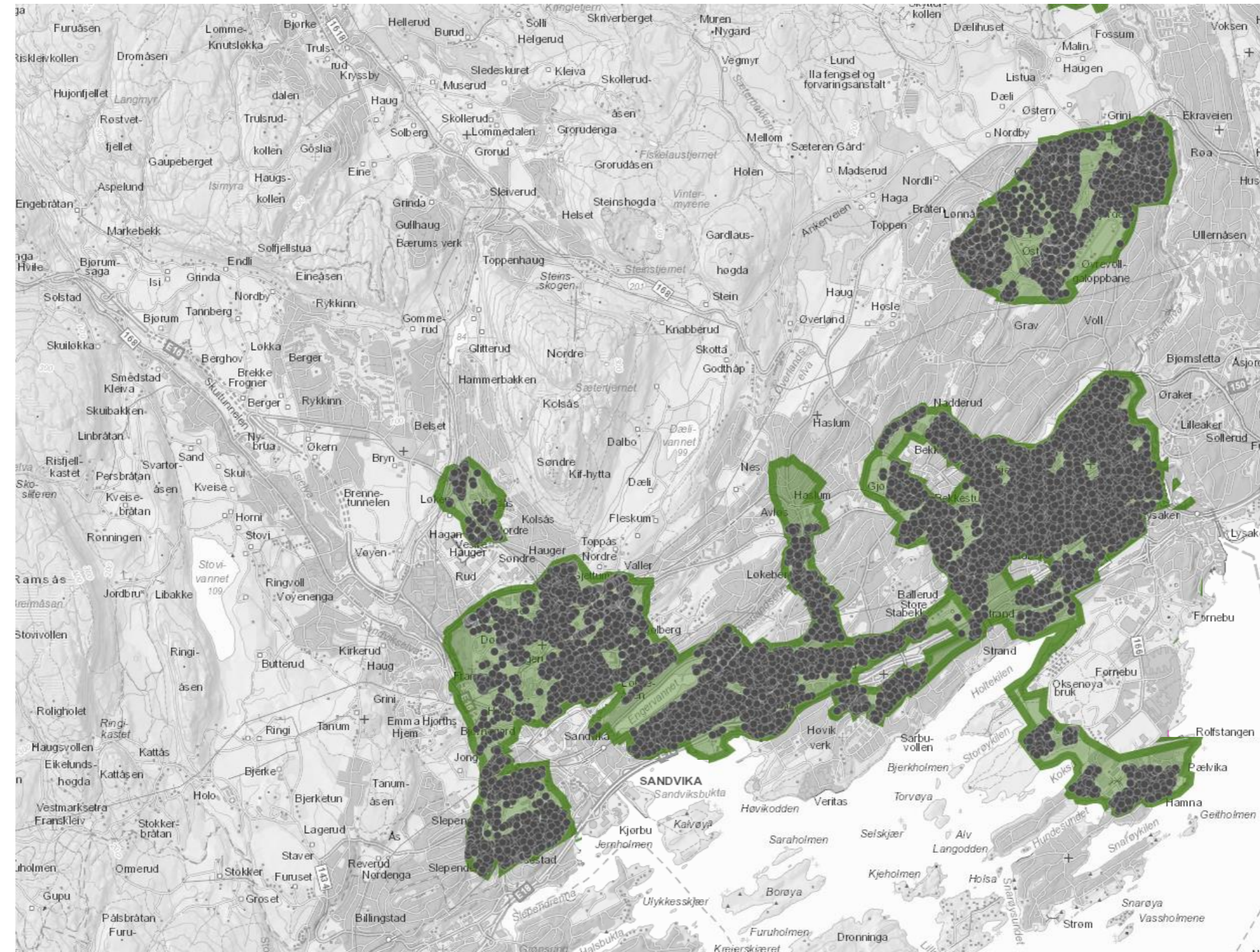


Mer gange

Mer sykkel/mikromobilitet

Mer kollektivtransport

Mindre bilbruk



Sone 3

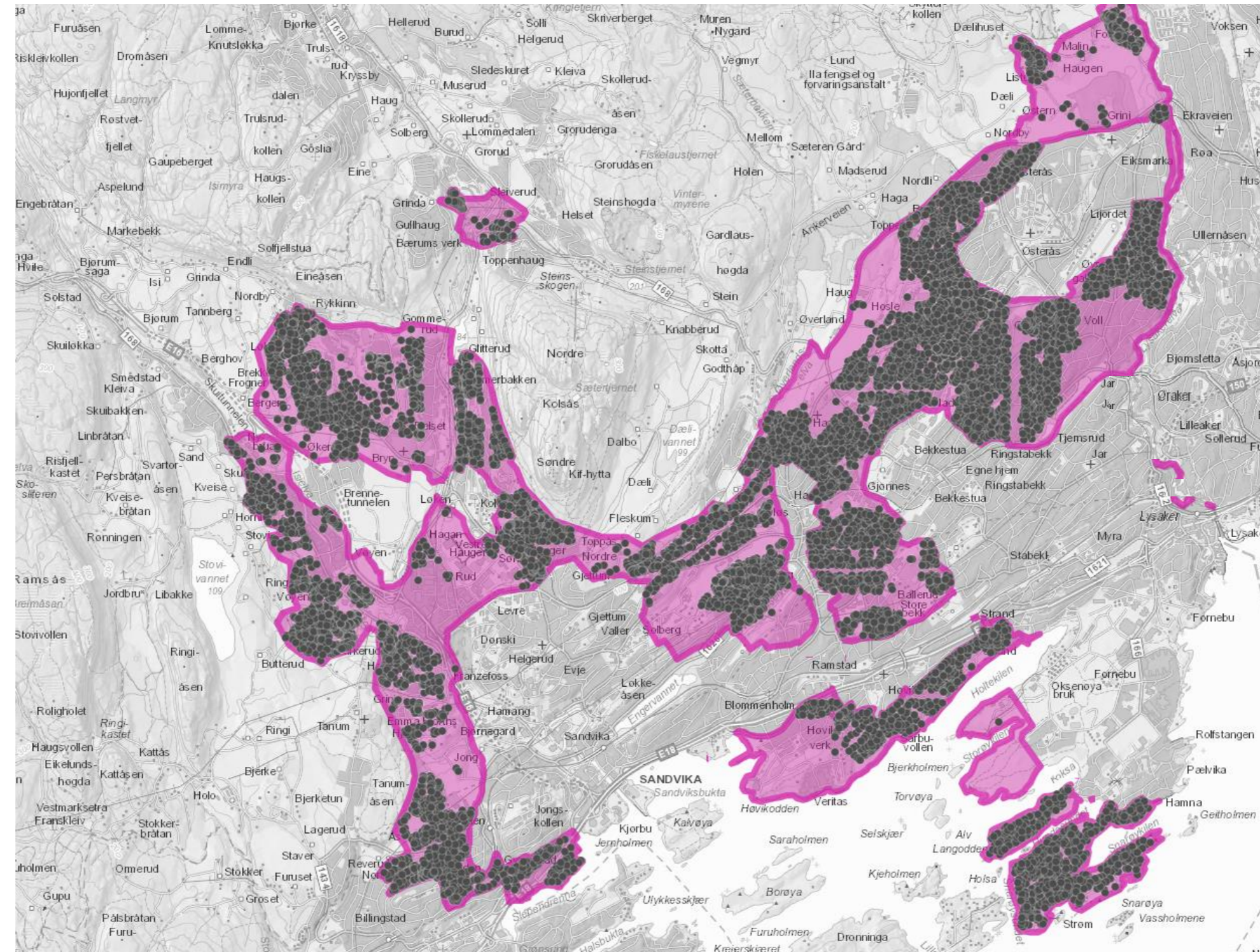


Mer gange

Mer sykkel/mikromobilitet

Mer kollektivtransport

Mindre bilbruk



Sone 4

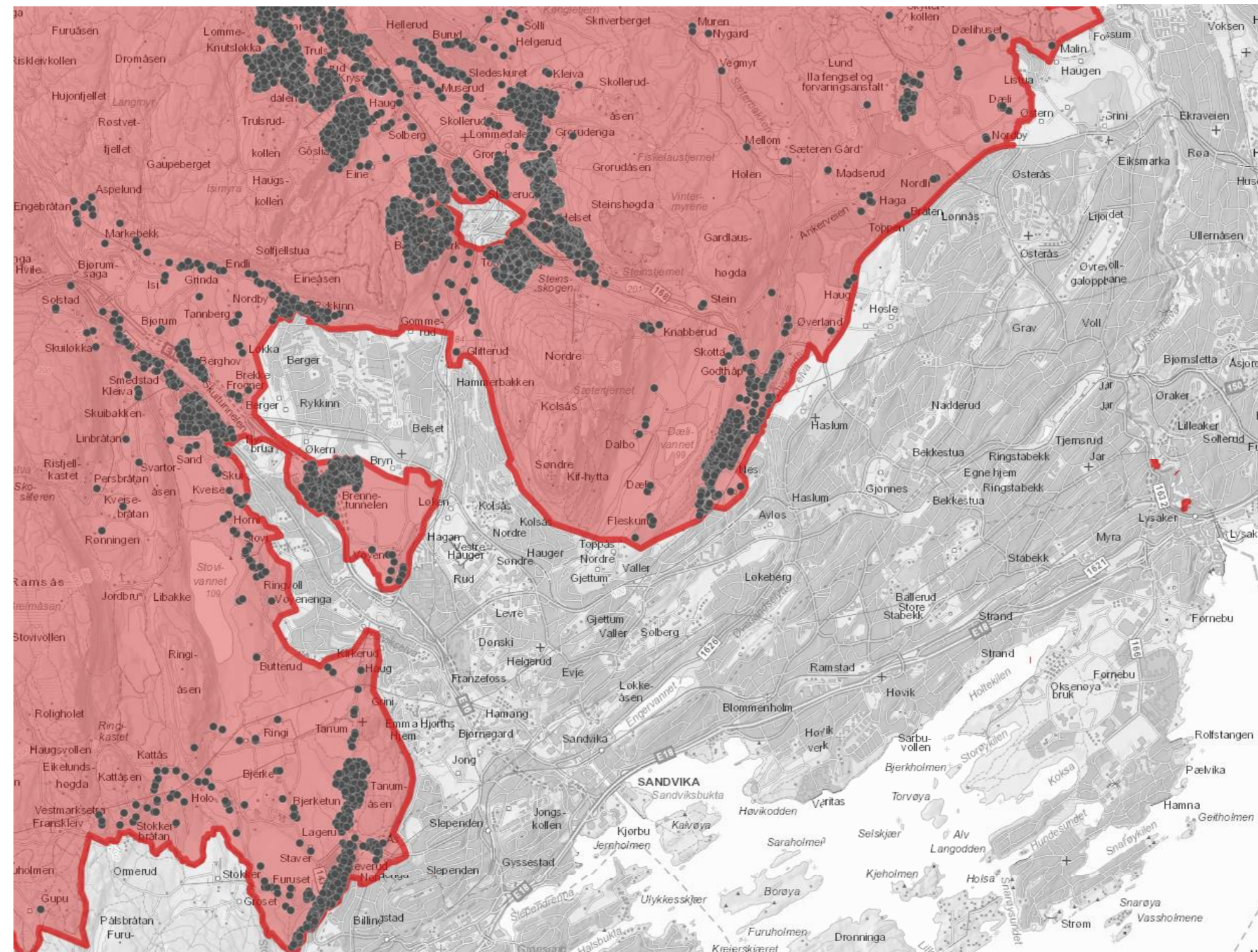


Mer gange

Mer sykkel/mikromobilitet

Mer kollektivtransport

Mindre bilbruk



1

Soneinndeling

2

Mål for sonene

3

Strategier for sonene

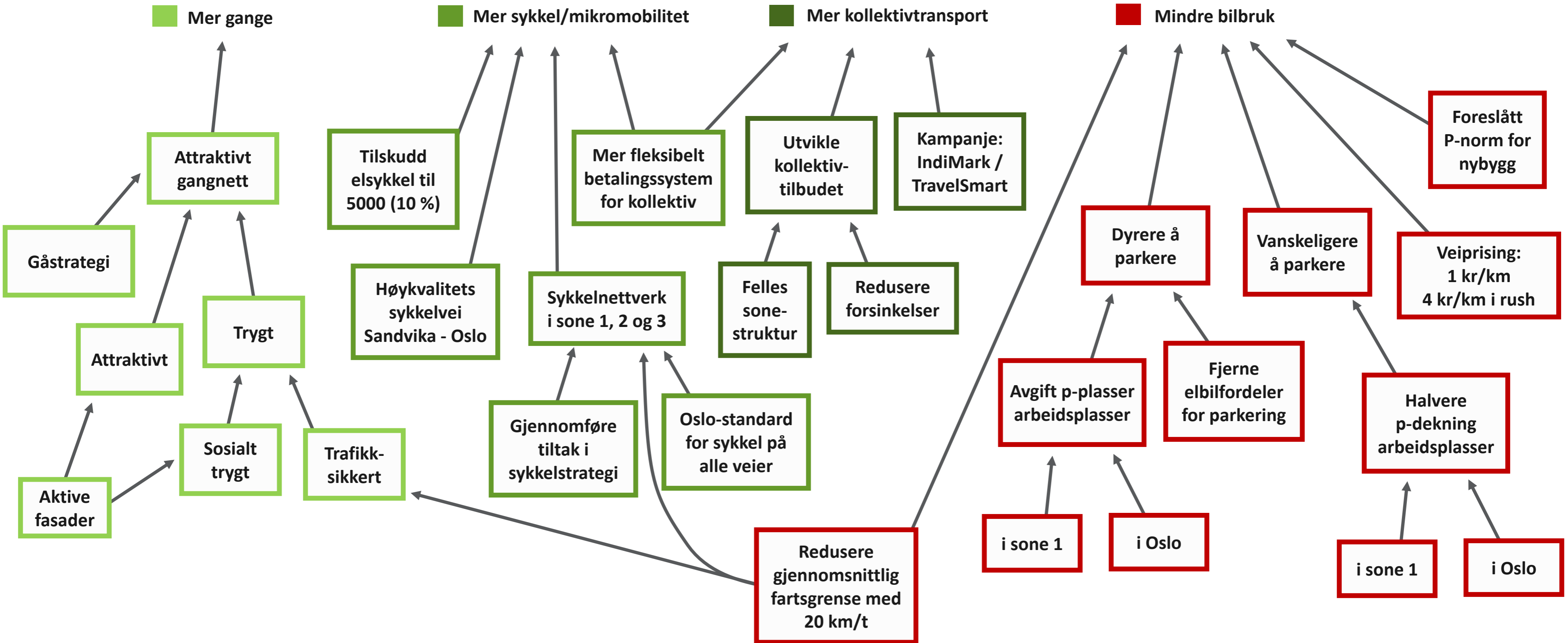
- Eksempel sone 1

4

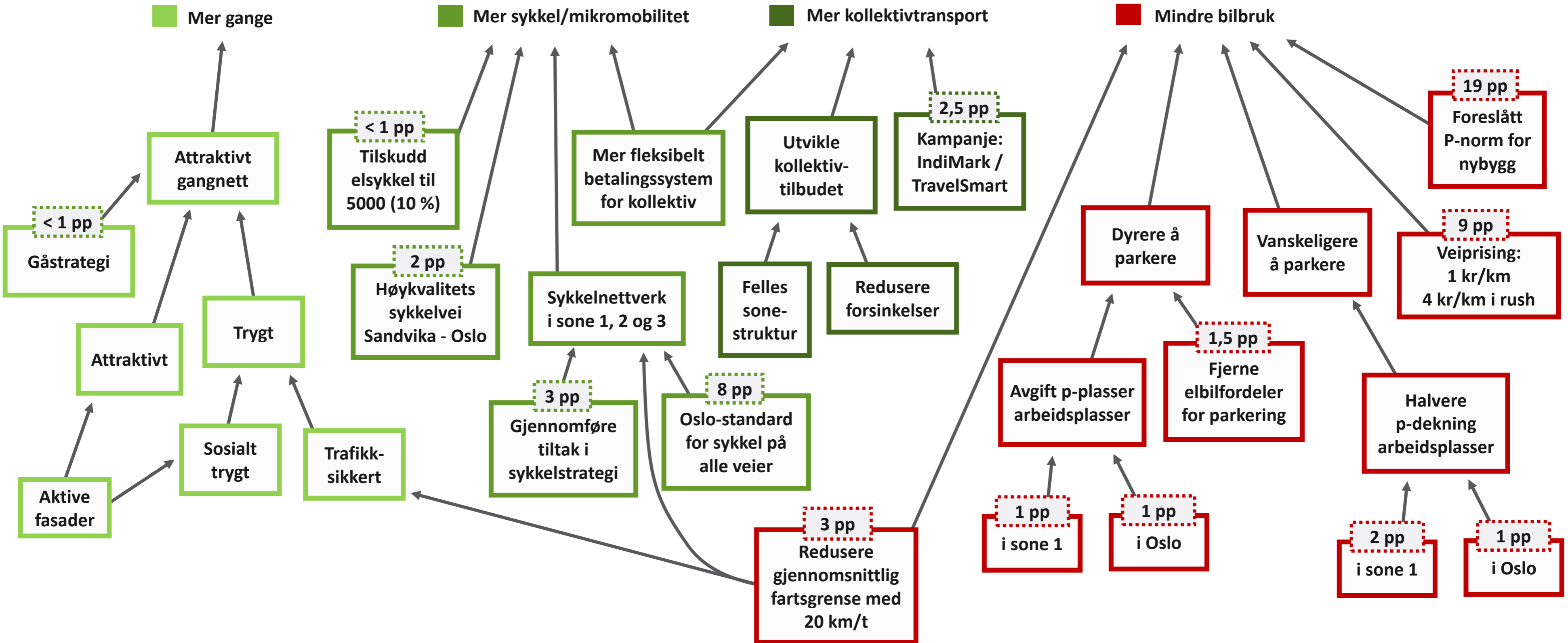
**Strategienes effekt –
monner de?**

- Beregning effekt av tiltak
- Eksempel 2 tiltakspakker

Sone 1



Sone 1



Sone 1



Tiltakspakke 1:
28 prosentpoeng

Mer gange

Mer sykkel/mikromobilitet

Mer kollektivtransport

Mindre bilbruk

2 pp
Høykvalitets
sykkelvei
Sandvika - Oslo

Sykkelnettverk
i sone 1, 2 og 3

3 pp
Gjennomføre
tiltak i
sykkelstrategi

2,5 pp
Kampanje:
IndiMark /
TravelSmart

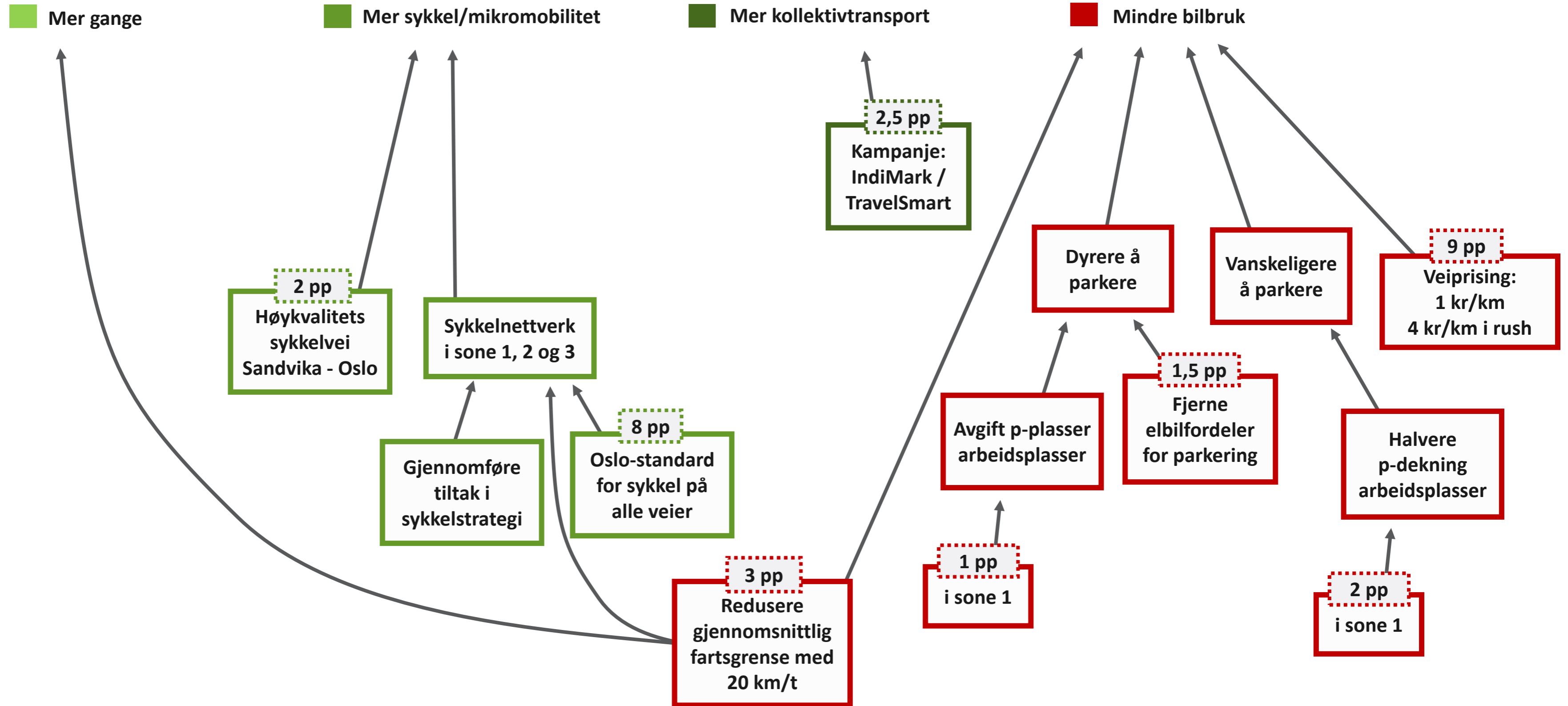
1,5 pp
Redusere
gjennomsnittlig
fartsgrense med
10 km/t

19 pp
Foreslått
P-norm for
nybygg

Sone 1



Tiltakspakke 2:
29 prosentpoeng



Les rapporten her:



marte.mariussen@multiconsult.no