



**NTNU – Trondheim**  
Norwegian University of  
Science and Technology



**MØREFORSKING**

# **Vegprosjekter, verdiskaping og lokale mål**

*Gir bedre veger vekst og utvikling i distriktene?*

Mobilitet 2021, 17. februar 2021

Morten Welde  
Forskningsprogrammet Concept, NTNU

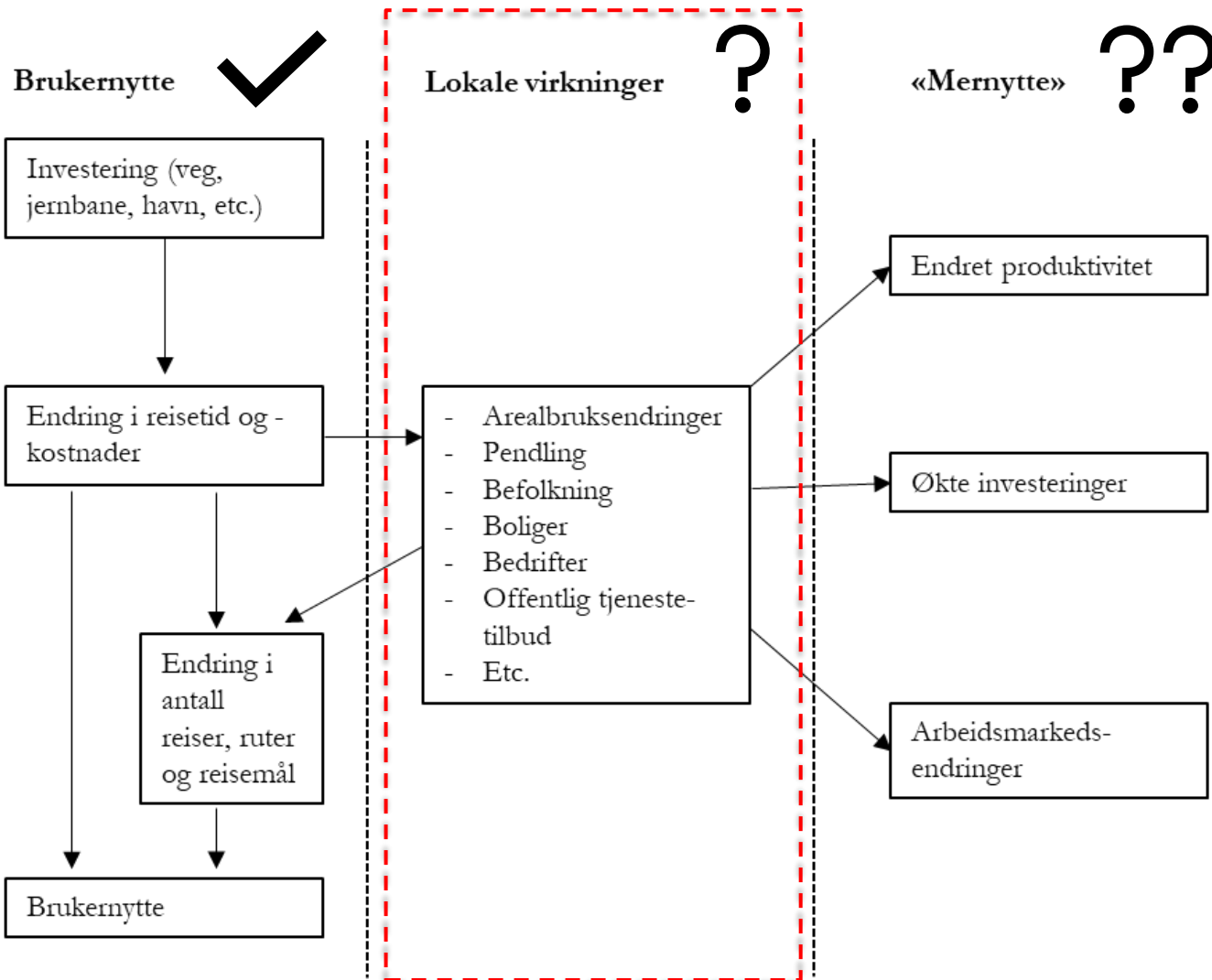
Eivind Tveter  
Møreforskning AS

# Studiens hovedspørsmål

- Hvilke lokale og regionale virkninger oppnår man ved å bygge bedre veger?
- Er de faktiske virkningene i tråd med forventningene, og er virkningene alltid positive?



# Ulike virkninger av vegprosjekter



# NB! Virkninger utenfor transportmarkedet kan være både positive og negative

- «Mernytte» er et sterkt misvisende begrep
- Overføring fra ett område til et annet: bruttovirkning
  - Kan være ønsket eller uønsket
  - Overføringen følger stort sett økonomiske tyngdelover
- Netto vekst for hele landet
  - Men virkningene per kommune er ofte svært små og det kan ta lang tid før de oppstår

# Vi så på fire virkninger

Målformulering	Målbar virkning/indikator
Utvide arbeidsmarkedet / lette rekruttering av arbeidskraft	Innpendling
Knytte regionen sammen / sammenhengende bo- og arbeidsmarked	
Vekst i bosetting / motvirke fraflytting	Folkemengde
Vekst i næringslivet	Nyetablerte bedrifter
Vekst i sysselsetting / arbeidsdeltagelse	Sysselsatte (eksisterende bedrifter)

# I ti prosjekter

Nr	Prosjekt	Åpningsår	Reduksjon reisetid (min.)	ÅDT før	ÅDT i dag
1	E39 Klett-Bårdshaug	2005	5	5-8 000	10-12 000
2	Fv653 Eiksund-sambandet	2008	20-40	850	3 000
3	Fv64 Atlanterhavs-tunnelen	2009	10-30	800	2 500
4	E18 Grimstad-Kristiansand	2009	15	9-23 000	15-26 000
5	Fv519 Finnfast	2009	15-30	350	1 300
6	Fv107 Jondalstunnelen	2012	60	300	700
7	E39 Kvivsvegen	2012	45-60	1 200	2 000
8	Fv609 Dalsfjord-sambandet	2013	25-40	50	800
9	Fv616 Bremanger-sambandet 2	2013	45	n/a	500
10	Rv7 Sokna-Ørgenvika	2014	15	3 500	5 000

# Økt bedriftsetablering etter forbedret veg?

- Økt bedriftsetableringer for tre av prosjektene
- Tegn på lavere bedriftsetablering for ett prosjekt
- Krevende å finne klare sammenhenger
- De mest positive effektene for kommuner i nærheten av større byer

# Flere pendlere etter forbedret veg?

- Ingen nevneverdige endringer i antall pendlere mellom kommuner
- Arbeidsmarkedet er relativt statisk
- Høye bompenger



# Befolkningsvekst etter forbedret veg?

- Størst effekt for prosjekter nært byer eller regionale sentere
- Kun tilflytning i mindre kommuner som knyttes sammen med en større kommune
- Vegprosjekter som knytter sammen befolkningssvake områder har ingen positiv effekt på bosetting
- Byspredning

# Flere arbeidsplasser etter forbedret veg?

- Enkeltkommuner i nærheten av større byer eller tettsteder har opplevd en viss økning i antall ansatte

# Oppsummering

- Vegprosjekter er først og fremst egnet til å gi nytte for de som bruker vegen
- Flest positive samfunnsvirkninger for prosjekter i eller nær befolkningstette områder
- Kan være både positive og negative
- Og dels i strid med målsetninger på andre områder (f.eks. klima)

# Takk for oss!

<https://www.ntnu.no/concept>

<https://www.moreforsk.no/>



**NTNU – Trondheim**  
Norwegian University of  
Science and Technology