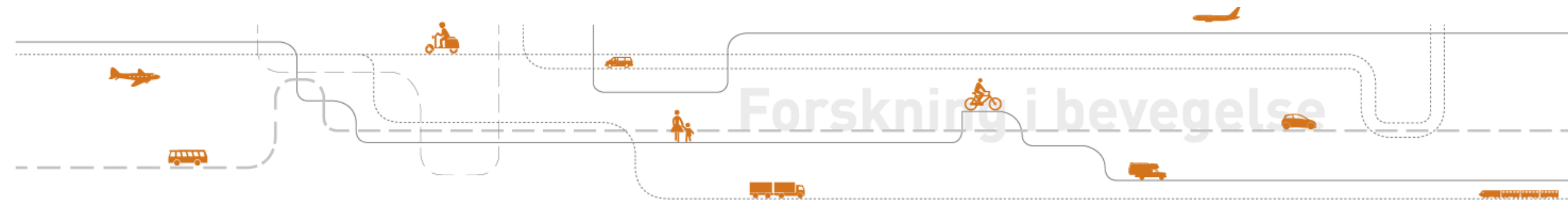


CONSIGN - *Effekter av Covid-19-pandemien på forsyningssikkerhet, tilpasningsevne, kostnader og mulig innovasjon*

Inger Beate Hovi

Mobilitet 2021

17. februar 2021



CONSIGN – et samarbeidsprosjekt i BIA

- Prosjekteier:  Transportøkonomisk institutt
Stiftelsen Norsk senter for samferdselsforskning

- 10 kommersielle samarbeidspartnere:

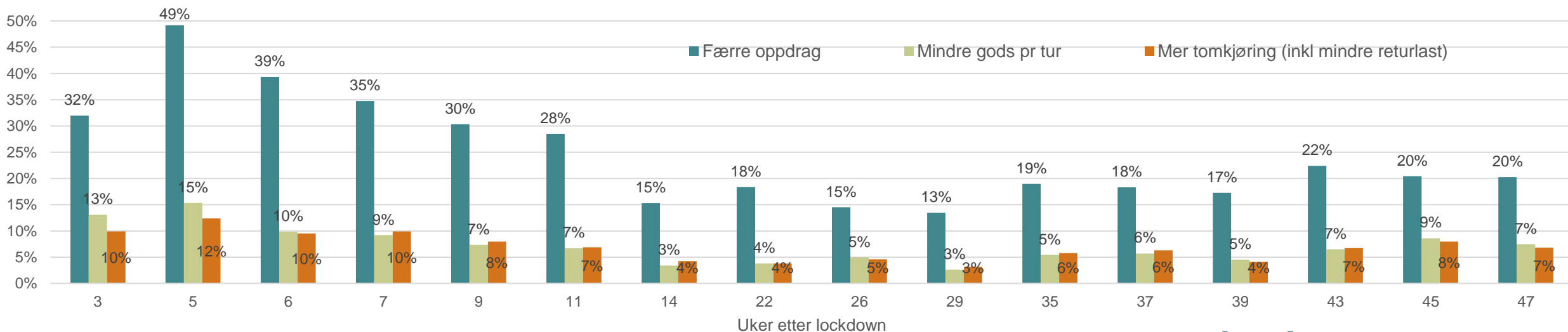
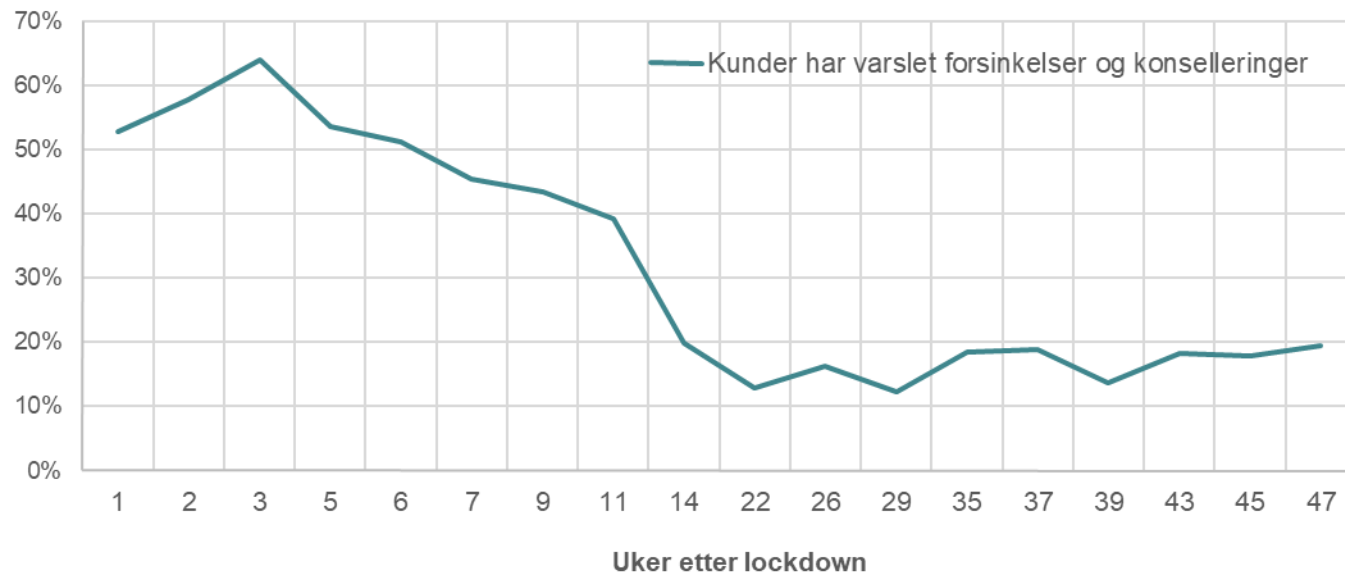


- Underleverandør: Eirill Bø (fagekspert innen transport og logistikk)
- 3 Studentgrupper
- **Prosjektperiode: Oktober 2020 til september 2022**

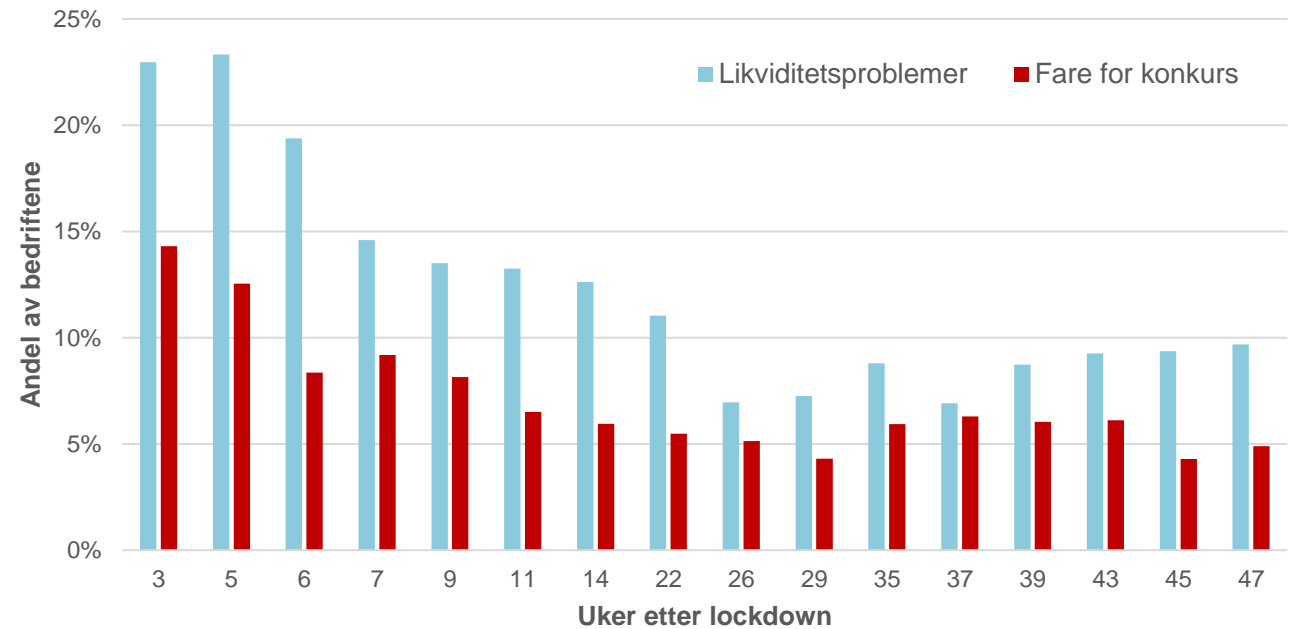
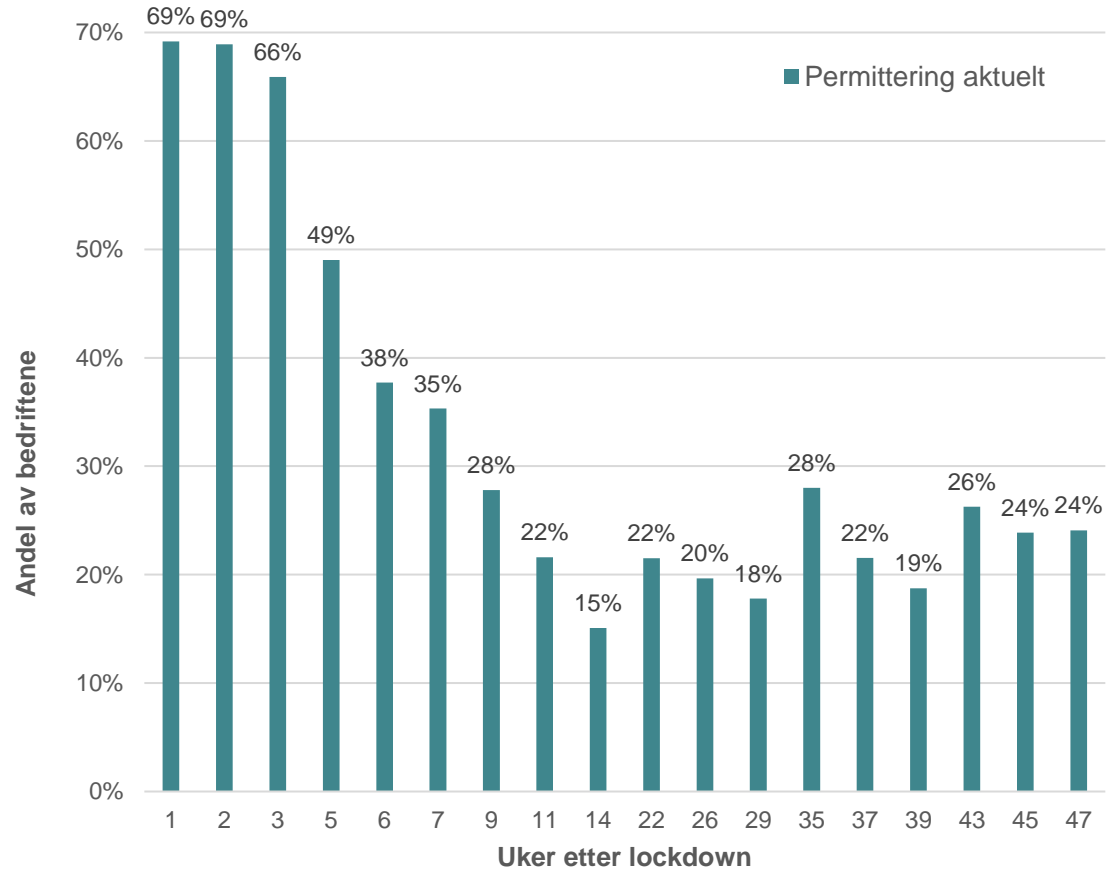
Prosjektidé

- For å lære av Covid-19-krisen kreves det at vi observerer, måler og forstår de endringer som nå skjer:
- Pågående datafangst fra flåtestyringssystemer til ca. 1500 lastebiler
 - *Startet i 2019 i god tid før krisen. Sporer utviklingen real-time ([LIMCO-prosjektet](#))*
 - *Gir grunnlag for analyse av hvordan krisen rammer transportmarkedet og indirekte hvordan forsyningskjeder berøres*
 - *Favner mange transportkategorier og bransjer*
- Lastebileierforbundet har utført spørreundersøkelse blant sine medlemmer siden krisen startet
 - *18 uker*
 - *450 – 650 svar pr uke, 9755 i sum*
- Kjøretøydata supplert med sendingsdata
 - *Krever samarbeid med næringslivsaktører*
 - *Gir innsikt i hvilke næringer som berøres mest*
 - *Dekker stort spekter av bransjer*
 - *Regionale forskjeller nasjonalt (og import og eksport)*

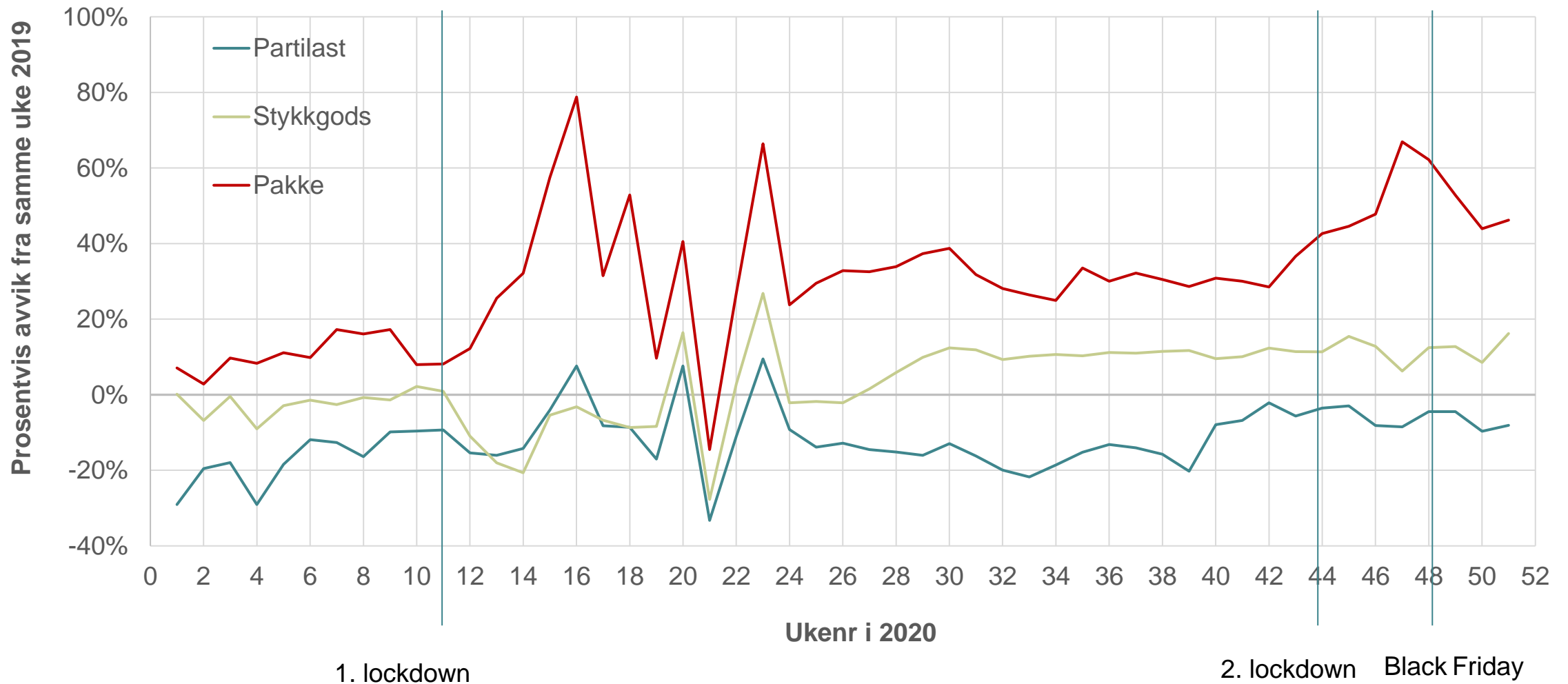
Krisen har medført både økt og redusert aktivitet for lastebileierne



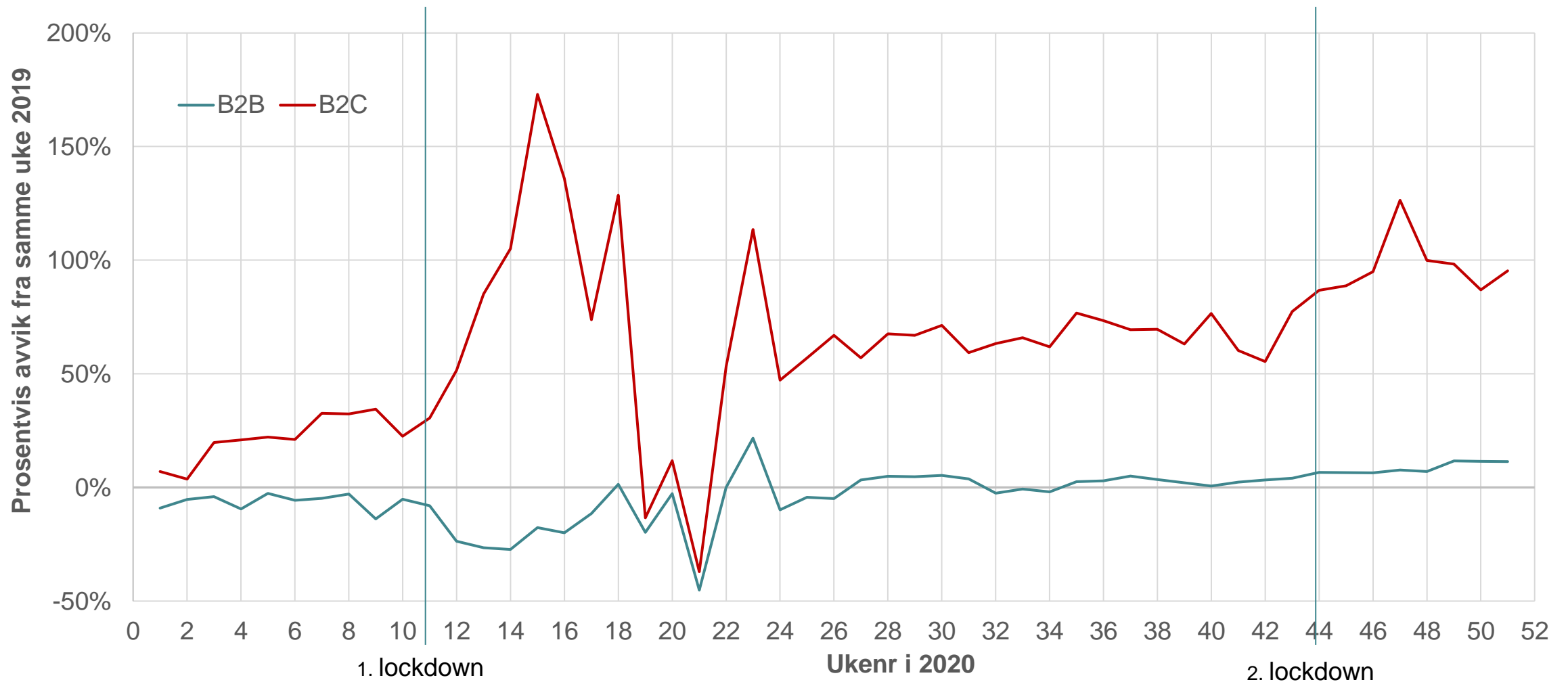
Stor fare for permittering i starten, avtok raskt



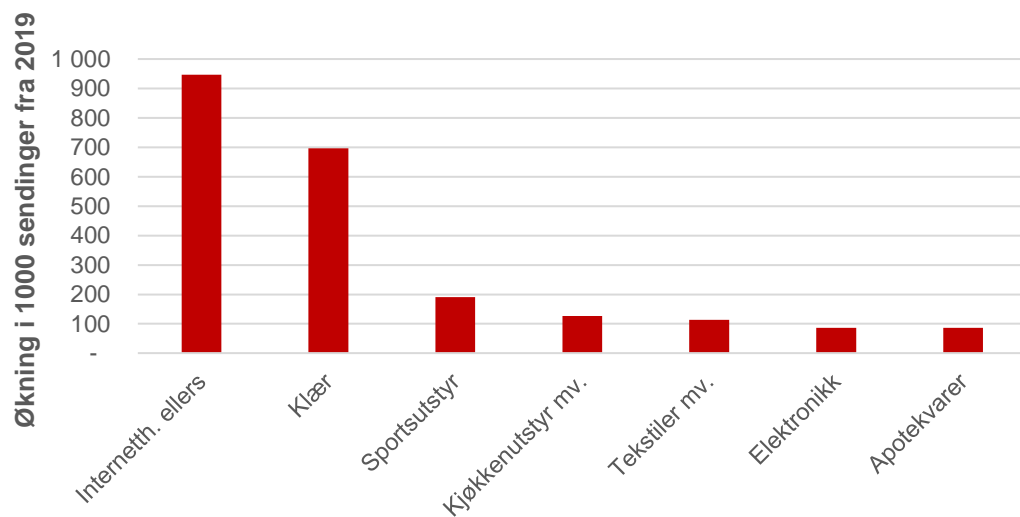
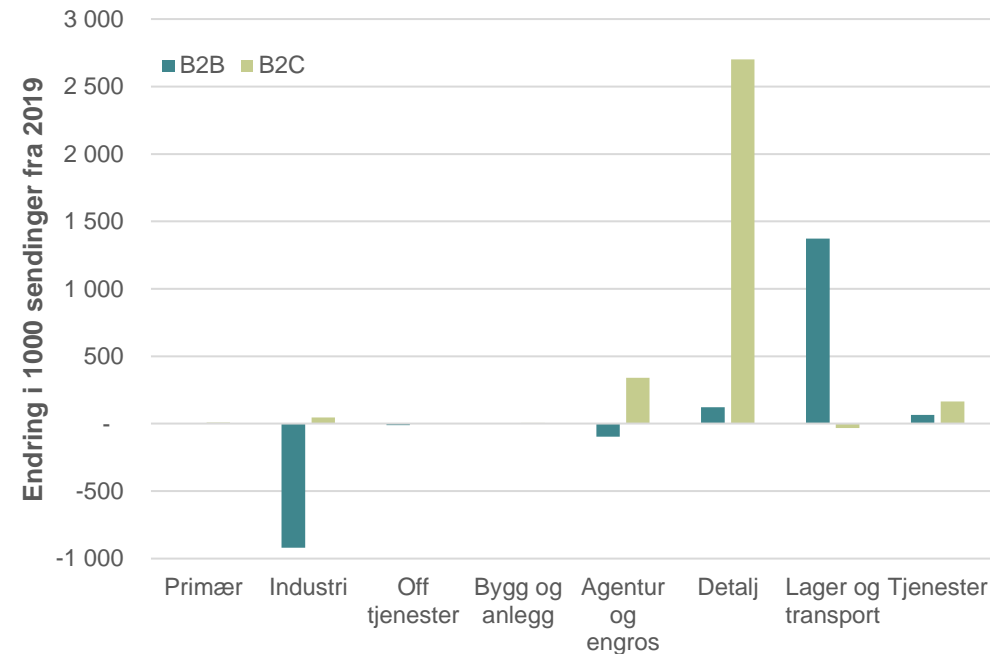
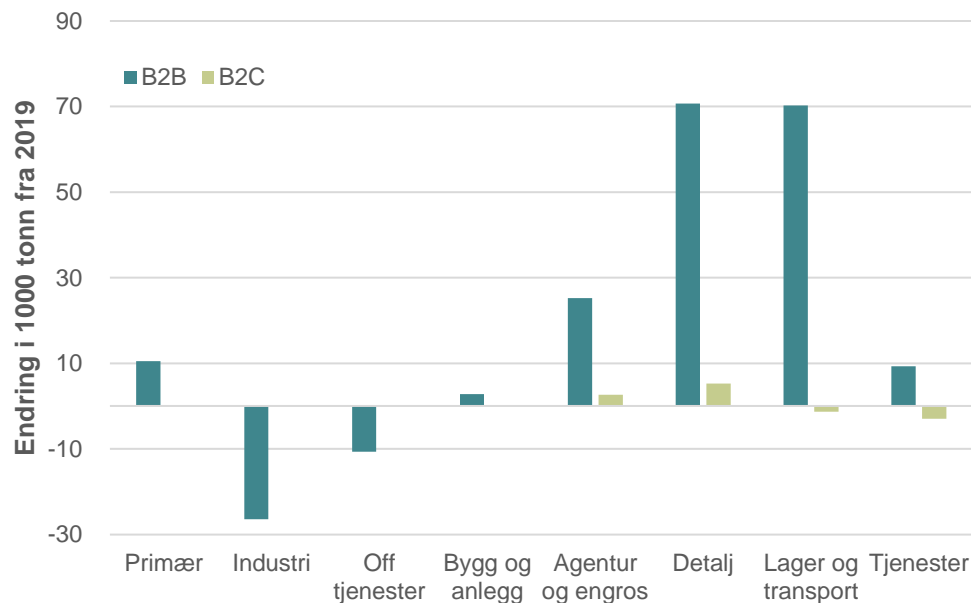
Reduksjon i partilast. Stor vekst i antall pakker



Stor vekst i B2C, fra høsten økning også i B2B



Redusert transport for industri, stor økning for varehandel





Hamstring og korttidsboom i
etterspørsel

Skifte fra HORECA
til detaljhandel

Hjemleveringer

Omstilling til nye
kapasitetsutvidende tjenester

Produksjon og lager –
svært sårbar for
smitteutbrudd

Skiftorganisering og kohorter

Beredskap og robusthet

Kapasitet og fraktrater
flyfrakt og
containerskip



Redusert PRIS, økte KOSTNADER
...men gjelder ikke alle...!



Oppsummering og avslutning

- Mye har gått bra!
- Innenriks transportnæring ikke veldig berørt av krisen
 - *Lav lønnsomhet i lastebilnæringen fører likevel til likviditetsproblemer og fare for konkurs*
 - *Økte fraktrater, internasjonalt*
- Omstilling:
 - *Noen delmarkeder med reduserte volumer*
 - *B2B til B2C - hjemleveringer*
 - *HORECA til detalj*
 - *Passasjerfly til «Ghost Flights»*
- Prosjektet fortsatt i en tidlig fase
- **Ønsker kontakt med bedrifter og transportører med unike historier**

Takk for oppmerksomheten!



**NÆRINGSØKONOMI OG
GODSTRANSPORT**

Prosjekt: IMPACT

Prosjekt: NoReg

Prosjekt: LIMCO

Prosjekt: CONSIGN



Forskningsprosjekt:
**CONSIGN - Effects of Covid-19 on reliability Of
National Supply In a Global Nexus**

Et samarbeidsprosjekt finansiert av BIA i Norges forskningsråd

Covid-19-pandemien har medført store utfordringer for norsk næringsliv. Dette gjelder særlig transportindustrien, som skal ivareta forsyningsikkerheten slik at essensielle samfunnsfunksjoner opprettholdes. Samtidig har pandemien medført en unik situasjon eller «levende eksperiment», hvor man har mulighet til å identifisere og avdekke hvordan næringslivet faktisk tilpasser seg i krisesituasjoner, og hvordan bedrifter responderer på myndighetenes tiltakspakker.

I CONSIGN vil TØI, i samarbeid med ti næringslivsaktører, studere effektene av Covid-19-pandemien på forsyningsikkerhet, tilpasningsevne, kostnader, og hvorvidt utfordringer har bidratt til innovasjon hos store nasjonale transportkjøpere og transportører med globale nettverk - alle med essensielle roller for norsk forsyningsikkerhet. Prosjektets hovedmål er å samle sanntidserfaringer fra pandemiens påvirkning på økonomi og forsyningskjede for Norges transportavhengige næringer og godstransportmarked og for å utvikle mer robuste forsyningskjeder for fremtiden.



INGER BEATE HOVI

CAND.OECON.

Stilling Konstituert Forskningsleder

E-post ibh@toi.no

Direkte telefon 98 84 70 02

Avdeling Økonomisk analyser

Forskningsområde Næringsøkonomi og godstransport



CHRISTIAN S. MJØSUND

SIV.ØK.

Stilling Seniorrådgiver

E-post csm@toi.no

Direkte telefon 41 43 45 07

Avdeling Økonomisk analyser

Forskningsområde Næringsøkonomi og godstransport
Regional utvikling og reiseliv